



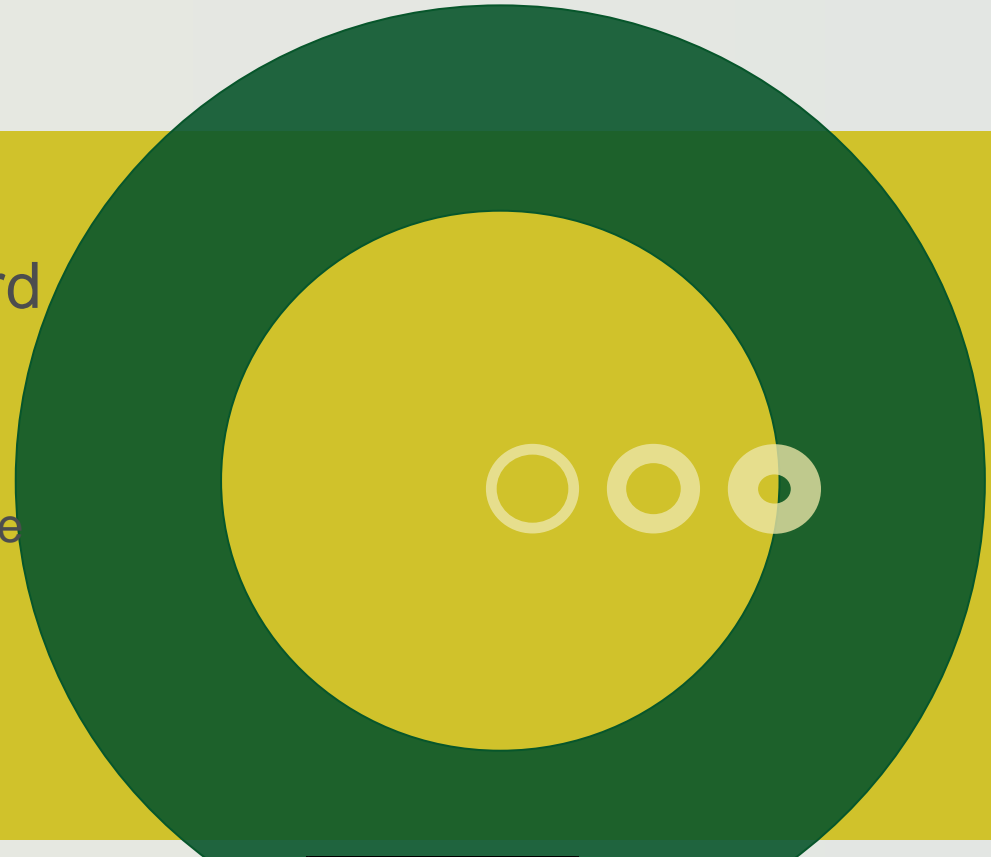
VIDENCENTRET FOR LANDBRUG



# Økologisk planteproduktion – økonomi, jordfrugtbarhed, udfordringer

Specialkonsulent  
Margrethe Askegaard

Økologikonference  
Er du fremtidens økologiske  
landmand?  
Kalø Økologiske  
Landbrugsskole  
2. oktober 2012



PARTNER I

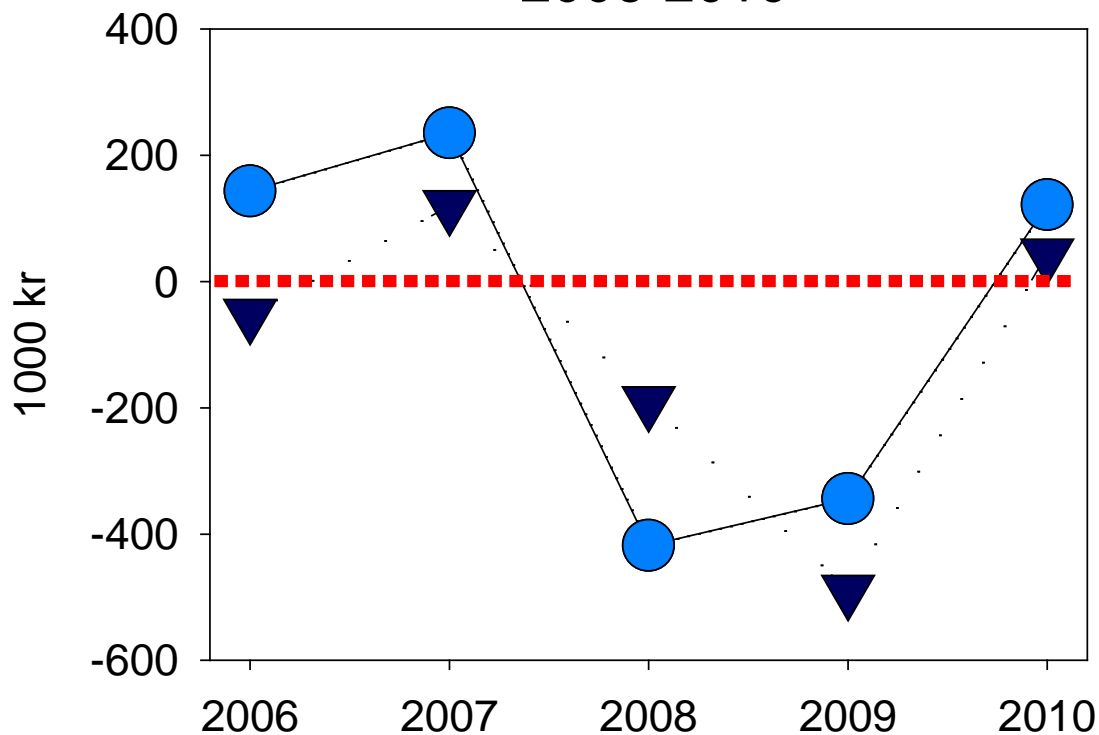
**DLBR**

Projektet er støttet af Promilleafgiftsfonden for landbrug



Den Europæiske Union ved Den Europæiske Fond for Udvikling af Landdistrikter og Ministeriet for Fødevarer, Landbrug og Fiskeri har deltaget i finansieringen af projektet.

## Driftsresultat planteproducenter 2006-2010



- Konventionelle (401-636 heltidsbedrifter)
- ▼ Økologiske (14-26 heltidsbedrifter)

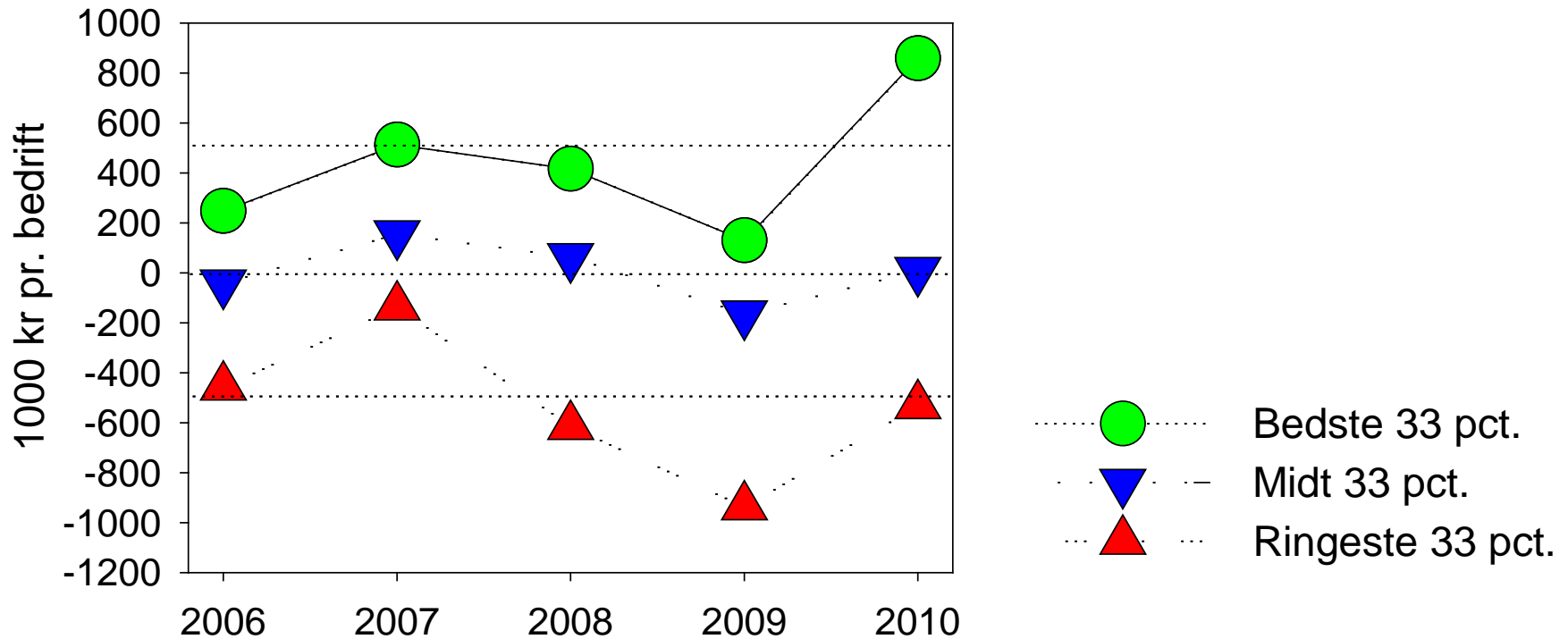


[www.landbrugsinfo.dk/Oekonomi/Produktionsoekonomi](http://www.landbrugsinfo.dk/Oekonomi/Produktionsoekonomi)

Økologiske salgsafgrøder:  
Økonomikonsulent  
William Schaar Andersen



## Driftsresultat Økologiske planteproducenter 2006-2010



## Kvægbrug



- Høj jordfrugtbarhed
- Få udfordringer

## Planteavlsbrug



- Lav jordfrugtbarhed
- Flere udfordringer



# Højere udbytter i planteproduktionen?

- Robuste systemer
- Tænk langsigtet
- Vær på pletten
- Optimal udnyttelse af ressourcerne



